

糖尿病のシックデイ

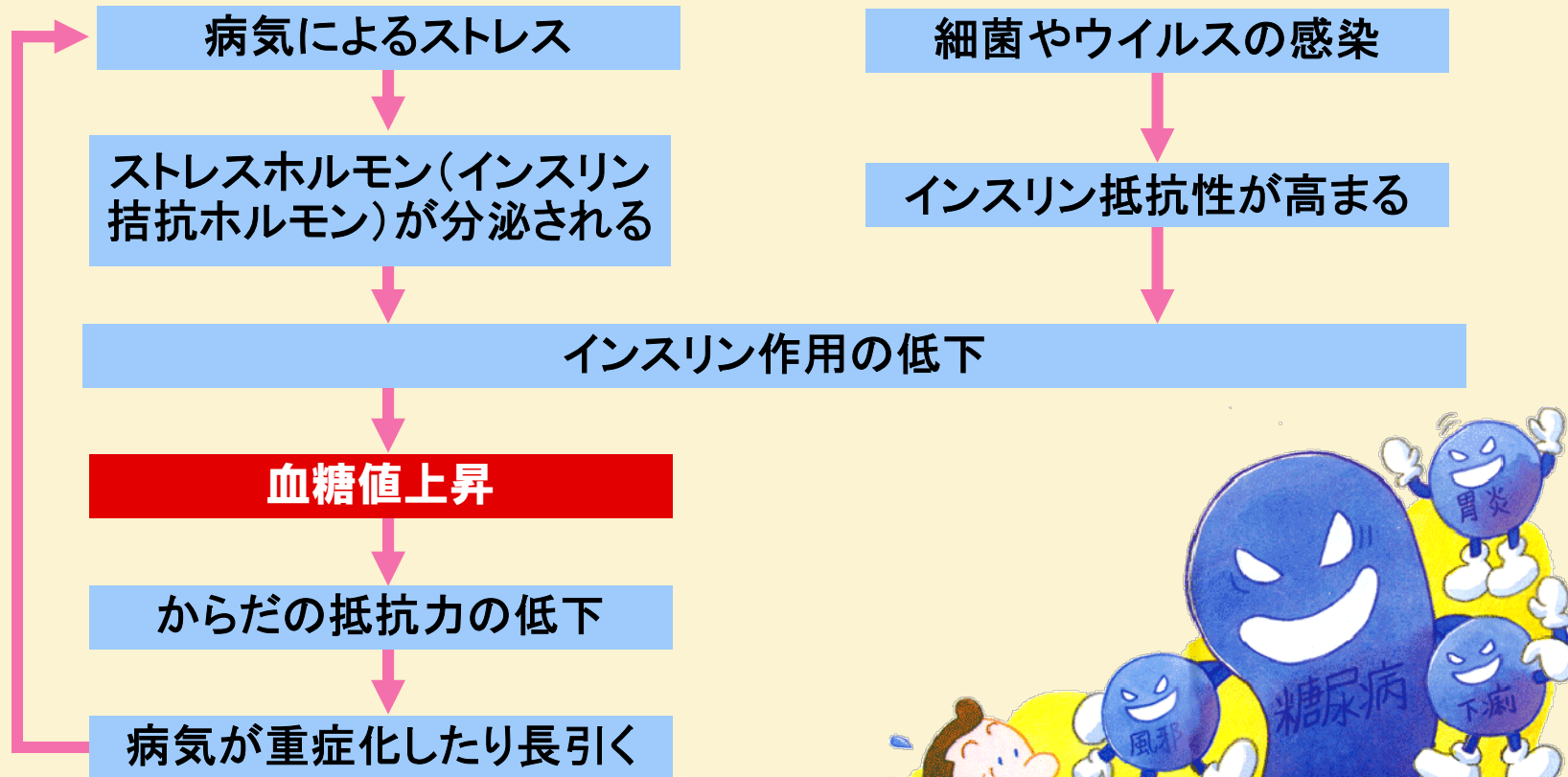
医療法人亀田病院 糖尿病・甲状腺内科
日本内分泌代謝内科専門医
日本甲状腺学会専門医
日本糖尿病学会専門医
日本糖尿病協会療養指導医

桑原一宏

今日のポイント

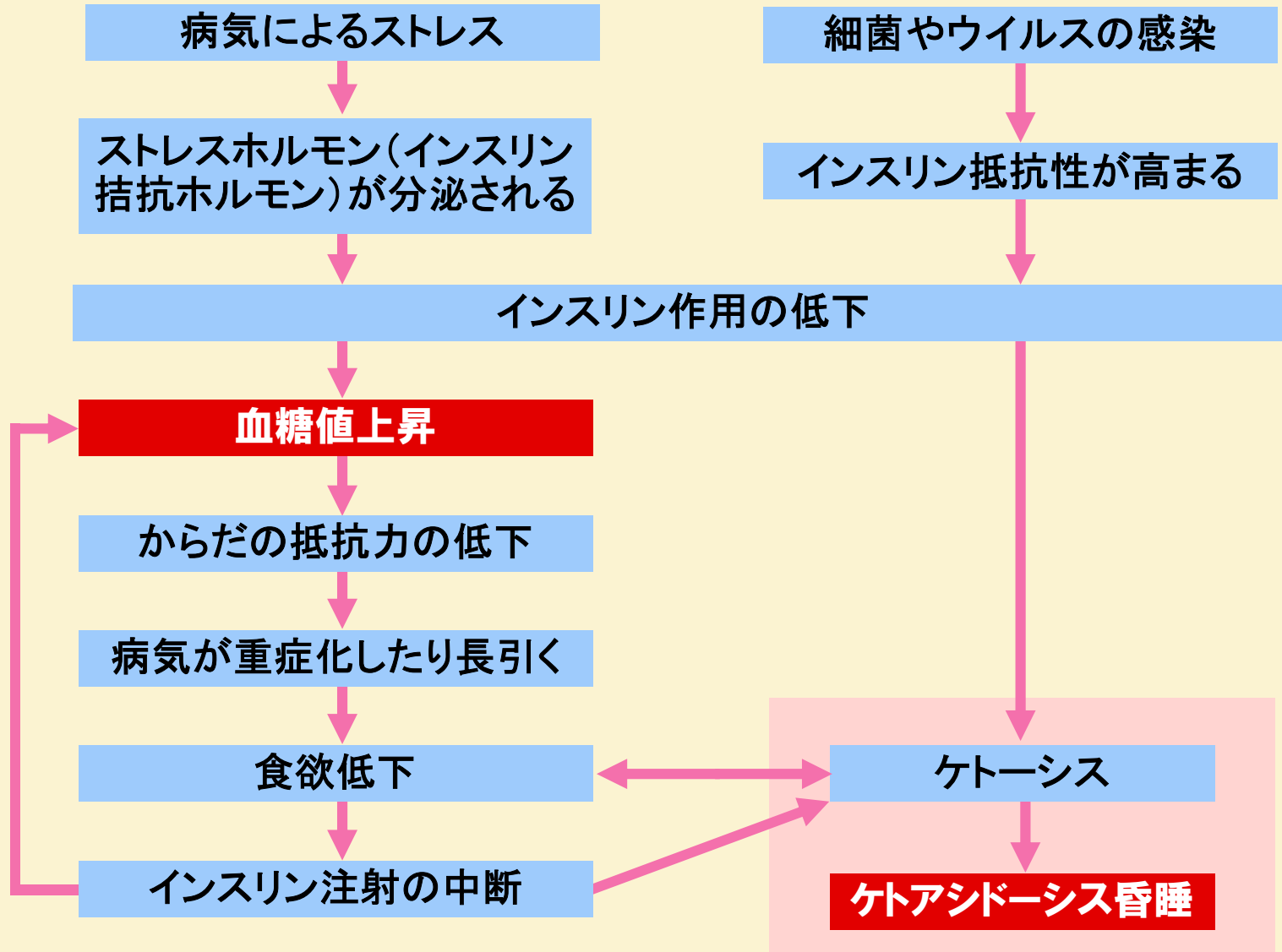
- 1. 病気になると血糖値が高くなりやすくなります**
- 2. 最も注意が必要なのは糖尿病の「急性合併症」**
- 3. シックデイの対応**

1. 病気になると、血糖値が高くなりやすくなります



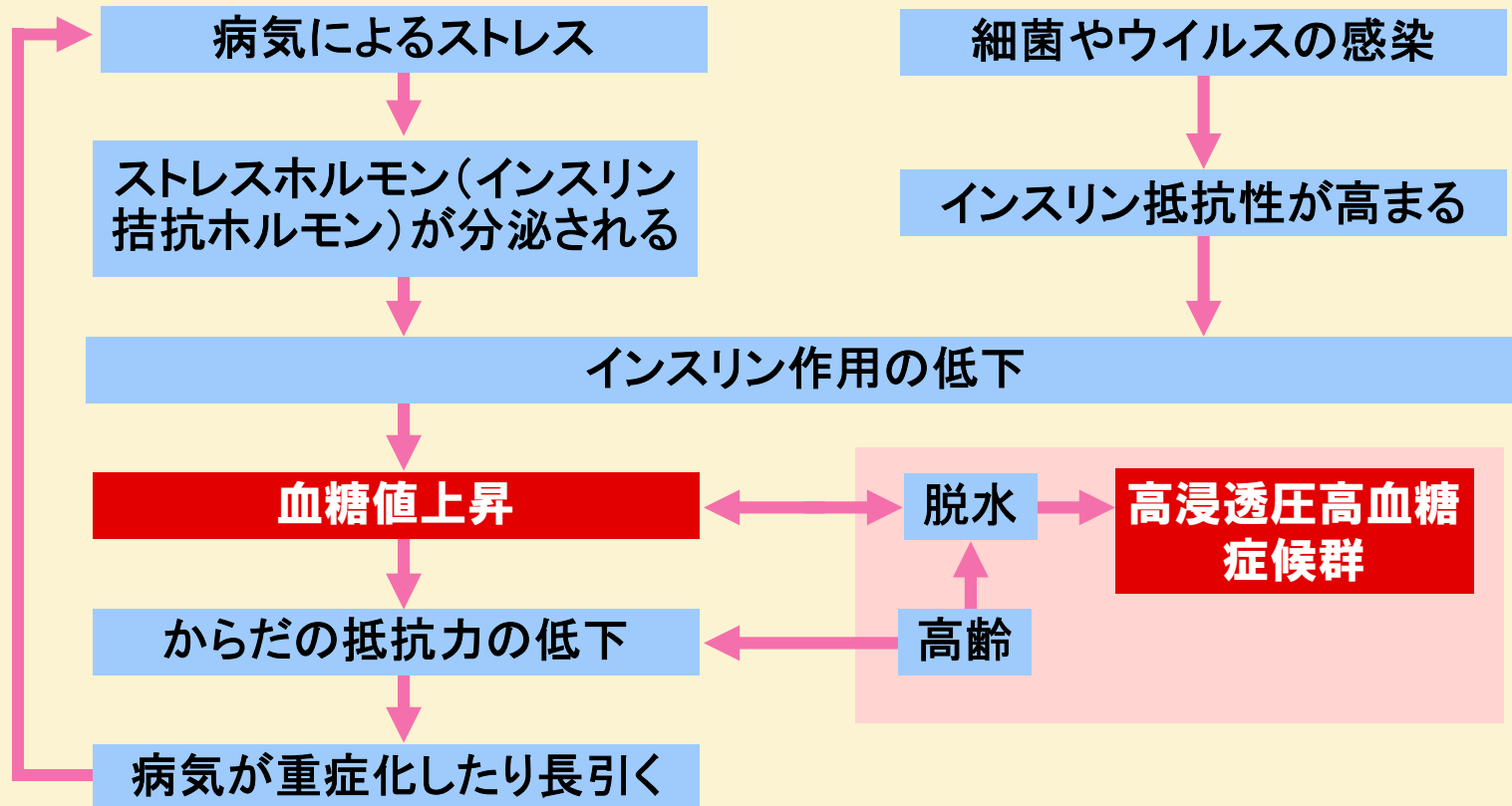
2. 最も注意が必要なのは、糖尿病の「急性合併症」

ケトアシドーシス昏睡



2. 最も注意が必要なのは、糖尿病の「急性合併症」

高浸透圧高血糖症候群



3. シックデイの対応

基本的な対応

1. 保温と安静を心掛ける
2. 体温や血糖値、ケトン体などを測り病状の把握に努める

早く受診すべきなのは・・・

- 著しい高熱、または、発熱が続く
- 著しい高血糖が続く
- 尿ケトン体強陽性、または、陽性が続く
- 下痢や吐き気が続く
- 自然に息ができない(努力して呼吸している)
- 心臓が異常に激しく動いている
- 症状がひどくなっていく。症状が良くならない
- 食事を口にできない。食欲不振が続く



3. シックデイの対応

基本的な対応

3. なるべく食べ物、飲み物を口にする

食事ができないときは…

エネルギーやミネラルを含む飲み物を飲む
(スポーツ飲料、スープ、みそ汁など)



少しでも食べられるときは…

消化の良いものを食べる
(おかゆやうどんなど)



4. 早めに診察を受ける

すぐに受診できないとき…

主治医に連絡を取り、指示を受ける



3. シックデイの対応

糖尿病の治療法別の対応

- 食事療法・運動療法の患者さん
 - ▶ 基本的な対応を守る
- 経口薬を服用している患者さん
 - インスリン分泌を促進しない薬
 - ▶ 服用中止
 - インスリン分泌を促進する薬
 - ▶ 食事の量に合わせて加減する
- インスリン療法の患者さん
 - ▶ 血糖値をみながら単位数を調整する
- GLP-1受容体作動薬を注射している患者さん
 - ▶ 吐き気などがなければいつも通り注射する



3. シックデイの対応（具体的に）

糖尿病の治療法別の対応

インスリン分泌を促進しない薬

- ▶ α GI: 食べ物の消化を阻害するので
食欲不振、吐き気、腹痛などの消化器症状ある間は中止
ビ
グアナイド: 乳酸があがるので重篤な病気の場合は中止

インスリン分泌を促進する薬

- ▶ SU剤グリニド 食事1/2 薬も1/2
食事1/3未満 中止
DPP4阻害薬 食事がとれないときは中止

● インスリン療法の患者さん

- ▶ 血糖値をみながら単位数を調整、点滴する必要あり受診

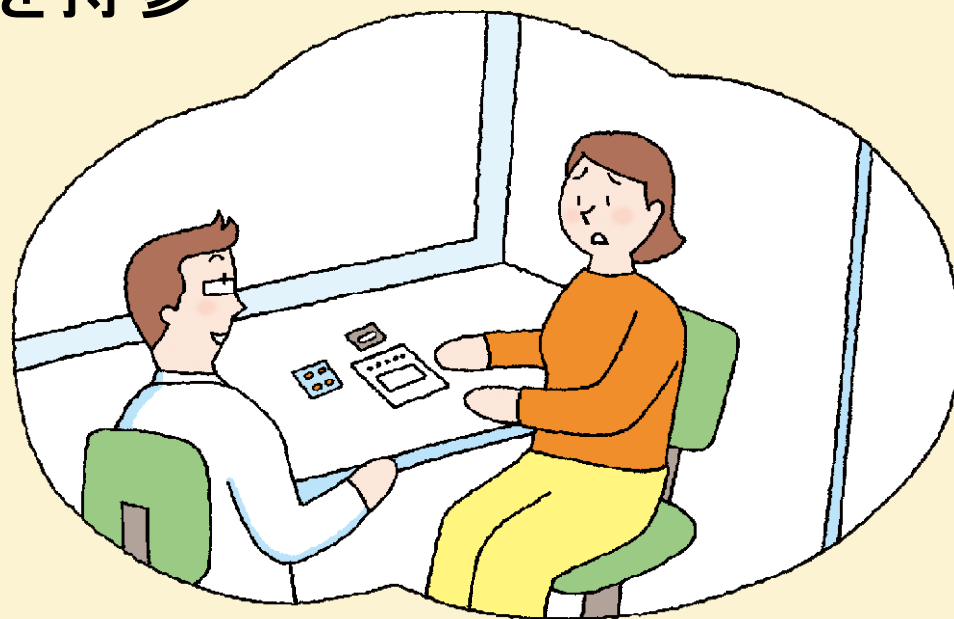
● GLP-1受容体作動薬を注射している患者さん

- ▶ 吐き気などがなければいつも通り注射する

3. シックデイの対応

ほかの病院を受診するとき

- ご自身が糖尿病であることを伝える
- ふだん服用している薬を伝える。
覚えてなければ、実物を持参
- 市販薬を求めるときも同様
- 糖尿病の療養記録
(糖尿病連携手帳)があればそれを見せる



今日のまとめ

- 1.** 病気になると、血糖値が高くなりやすくなります
シックデイには、糖尿病が「急性増悪」します
また、かかった病気も、重く、長くなりがちです
- 2.** 最も注意が必要なのは、糖尿病の「急性合併症」
インスリン療法中の患者さんは…ケトアシドーシス昏睡
ご高齢の患者さんは…高浸透圧高血糖症候群
- 3.** シックデイの対応
基本的な対応(食事のとり方などについて)
糖尿病の治療法別の対応(とくに薬物療法中の人へ)
ほかの病院を受診するとき

クイズで確認!! 今日のまとめ

第1問

糖尿病の患者さんが、なにかの病気にかかると
血糖値はどうなりやすい？

ア. 血糖値は一般に低くなる

正解 →

イ. 血糖値は一般に高くなる

クイズで確認!! 今日のまとめ

第2問

下痢が続くときの対処法として正しいのはどちら？

正解 →

- ア. 体から水分が失われるのでミネラルウォーターなどで水分を補給する
- イ. 食べると、下痢が余計に長引くので、しばらく絶食する

クイズで確認!! 今日のまとめ

第3問

インスリン療法をしている患者さんが、食事をとれないときの対処法として、正しいのはどちら？

正解 →

- ア. 単位数を加減しながら注射を続ける
- イ. 食事をしなければ血糖値は上がらないから、インスリンは注射しない

クイズで確認!! 今日のまとめ

第4問

糖尿病の患者さんのご家族への問題。患者さんが食事も全くとらずにずっと眠ったまま、声をかけても体をゆすっても、目を覚まさない。さて、どうする？

ア. 病気でよっぽど体がまいっているのだろう。心配だけれど、そのまま寝かせておいてあげよう

正解 → イ. 救急車を呼ぶ

クイズで確認!! 今日のまとめ

第5問

いつも通院している病院とは違う医療機関を受診するとき、自分が糖尿病だということを言ったほうがいい? 言わなくていい?

ア. 聞かれたら言う

正解

イ. 聞かれなくても言う

質問コーナー

お気軽に ご質問ください♪



ご清聴ありがとうございました。

第1～3回糖尿病教室 質問に対するお返事